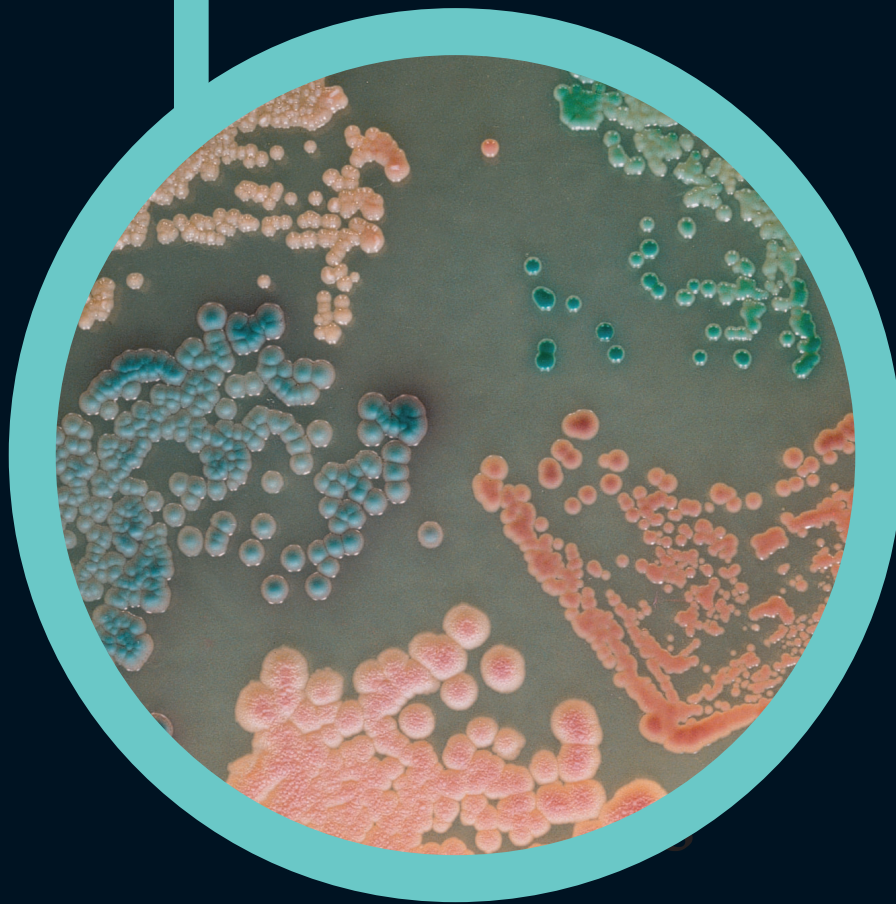


● CHROMagar™ Candida



For isolation and differentiation
of major clinical-significant *Candida* species

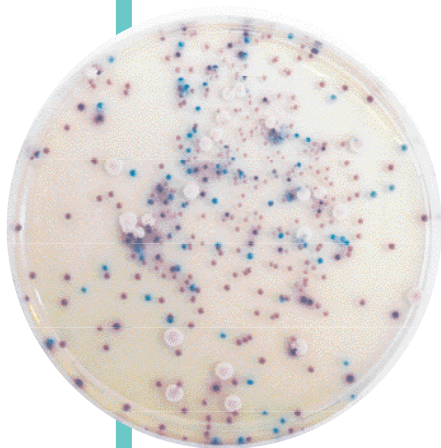
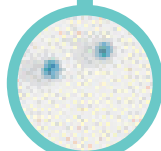


Plate Reading



● *Candida albicans*
→ green



● *Candida tropicalis*
→ metallic blue



● *Candida krusei*
→ pink, fuzzy

For isolation and differentiation of major clinical-significant *Candida* species

Background

Perhaps as a result of progress in medical therapy with a related decrease in patient resistance and increase in the number of susceptible hosts, the incidence of bloodstream *Candida* infections rose through the 1990s but has stabilised in recent years. More commonly, *Candida* species are involved in superficial oropharyngeal and urogenital infections particularly for immuno-depressed people such as the elderly and AIDS victims. "Early diagnosis is essential for early effective management of the patients." WHO Guidelines on Standard Operating Procedures for Laboratory Diagnosis of HIV-Opportunistic Infections)

Although *C.albicans* remains the major species involved, other types such as *C.tropicalis*, *C.krusei* or *C.glabrata* have increased proportionately as new antifungal agents have worked very effectively against *C.albicans*. This shows the importance of an accurate detection for a proper antifungal therapy choice.

Medium Performance

- 1 **HIGH CONTRAST**
Intense colony colouration helping to differentiate species.
- 2 **FAST**
36-48h incubation.
- 3 **PANORAMIC VIEW**
Panoramic view of the *Candida* population mix with the ability to detect major species but also the presence of minor populations.
- 4 **POWERFUL TOOL**
It displays high specificity and sensitivity for 3 of the major *Candida* species at a time.
Specificity and sensitivity:
Candida albicans → Exceed 99%*
Candida tropicalis → Exceed 99%*
Candida krusei → Exceed 99%*
- 5 **LESS WORKLOAD**
With traditional media such as Sabouraud agar, identification of mixed cultures is difficult, whereas CHROMagar™ Candida, just by the colour of the colony, will instantly differentiate various *Candida* species.
- 6 **CONVENIENT**
Facilitates the choice of appropriate and optimised antifungal therapies.

Medium Description

Powder Base	
Total	47.7 g/L
Agar	15.0
Peptone	10.2
Chromogenic mix	22.0
Chloramphenicol	0.5
Storage at 15/30°C - pH: 6.1 ± 0.2.	
Shelf Life	3 years

Usual Samples	skin, sputum, urine, vaginal specimens
Procedure	Direct Streaking. Incubation 36-48h, 30-37°C. Aerobic conditions.

Scientific Publications on this product: available on www.CHROMagar.com
Please read carefully the instructions for use (IFU document) available on www.CHROMagar.com

Quality Control Strains

C. krusei ATCC® 14243 pink and fuzzy
C. albicans ATCC® 60193 green
C. tropicalis ATCC® 1369 metallic blue
C. glabrata ATCC® 2001 mauve
E. coli ATCC® 25922 inhibited

ATCC® is a registered trademark of the American Type Culture Collection

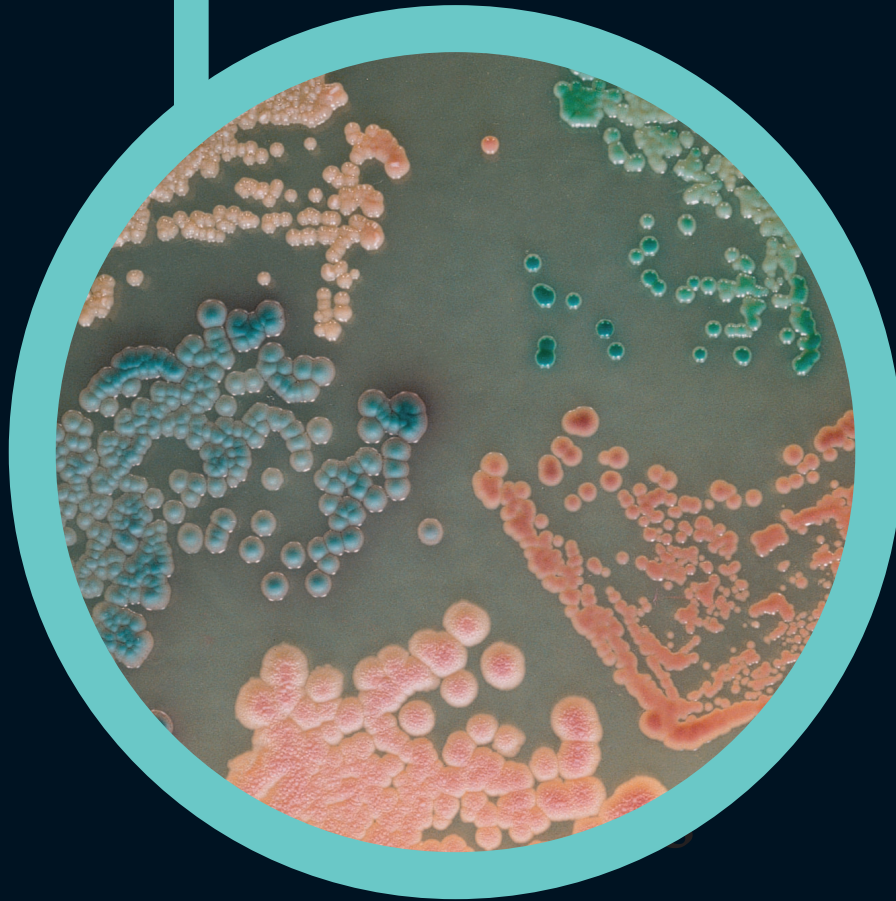
Order References

Please use these product references when contacting your local distributor:

1000 ml pack CA220
5000 ml pack CA222
25 L pack CA223-25
Bulk on request

Manufacturer: CHROMagar
4 place du 18 juin 1940 75006 Paris - France
Email: CHROMagar@CHROMagar.com
Website: www.CHROMagar.com
Find your nearest distributor on
www.CHROMagar.com/contact

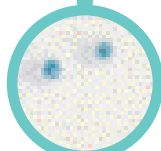
● CHROMagar™ Candida



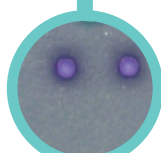
Para el aislamiento y diferenciación de las principales especies de *Candida* clínicamente significativas



Lectura de placa



● *Candida albicans*
→ verde



● *Candida tropicalis*
→ azul metálico



● *Candida krusei*
→ rosa, rizado

Para el aislamiento y diferenciación de las principales especies de *Candida* clínicamente significativas

Antecedentes

Tal vez como resultado de los avances en terapia médica relacionada con una disminución en la resistencia del paciente y aumento en el número de huéspedes susceptibles, la incidencia de infecciones del torrente sanguíneo a través de *Candida* aumentó en los años 90 pero se ha estabilizado en años recientes. De manera común, las especies de *Candida* están implicadas en infecciones superficiales orofaríngeas y urogenitales sobre todo en personas inmunodeprimidas como personas de edad avanzada y víctimas del SIDA.

Aunque *C. albicans* sigue siendo la especie de mayor relevancia, otros tipos como *C. tropicalis*, *C. krusei* o *C. glabrata* han incrementado proporcionalmente a medida que nuevos agentes antifúngicos trabajaban eficazmente contra *C. albicans*. Esto muestra la importancia de la elección de terapia antifúngica adecuada para una detección precisa.

Rendimiento del medio

- 1 **ALTO CONTRASTE**
Coloración intensa de las colonias para diferenciar las especies.
- 2 **RAPIDEZ**
Incubación 36-48h.
- 3 **VISTA PANORÁMICA**
Vista panorámica de la mezcla de población de *Candida* con la habilidad de detectar las especies principales pero también la presencia de poblaciones menores.
- 4 **POTENTE HERRAMIENTA**
Muestra una alta especificidad y sensibilidad en las 3 principales especies *Candida* al mismo tiempo.

Especificidad y Sensibilidad

- Candida albicans* → superior al 99%*
- Candida tropicalis* → superior al 99%*
- Candida krusei* → superior al 99%*

*Especificidad y Sensibilidad según el estudio científico: "CHROMagar Candida, a new differential isolation medium for the presumptive identification of clinically important *Candida* species." Odds F. et al 1994, Journal of Clinical Microbiology, 32 : 1923-1929.

- 5 **MENOS TRABAJO**
Con los medios tradicionales como el agar Sabouraud, la identificación de cultivos mixtos es difícil, mientras que con CHROMagar Candida, sólo por el color de la colonia, es posible diferenciar inmediatamente varias especies de *Candida*.
- 6 **CONVENIENTE**
Facilita la elección de terapias antifúngicas apropiadas y optimizadas.

Descripción del medio

Base en polvo	
Total	47.7 g/L
Agar	15.0
Peptona	10.2
Mezcla cromogénica	22.0
Cloranfenicol	0.5
Almacenamiento a 15/30°C - pH: 6.1 ± 0.2.	
Vida útil	3 años

Muestras habituales	Piel, esputo, orina, muestras vaginales
Procedimiento	Siembra directa. Incubación 36-48h. 30-37°C Condiciones aeróbicas

Publicaciones científicas sobre este producto disponibles en www.CHROMagar.com
Por favor lea cuidadosamente las instrucciones de uso (documento IFU) disponibles en www.CHROMagar.com

Cepas de Control de calidad

C. krusei ATCC® 14243 rosa
C. albicans ATCC® 60193 verde
C. tropicalis ATCC® 1369 azul metálico
C. glabrata ATCC® 2001 malva
E. coli ATCC® 25922 inhibido

ATCC® es una marca registrada de la American Type Culture Collection

Información para hacer pedidos

Gracias por utilizar las siguientes referencias al consultar a su distribuidor :

Envase de 1000 ml CA220
Envase de 5000 ml CA222
Envase de 25 L CA223-25
A granel bajo pedido

Fabricante: CHROMagar
4 place du 18 juin 1940 75006 Paris - France
Email: CHROMagar@CHROMagar.com
Sitio web: www.CHROMagar.com
Encuentre su distribuidor más cercano en:
www.CHROMagar.com/contact