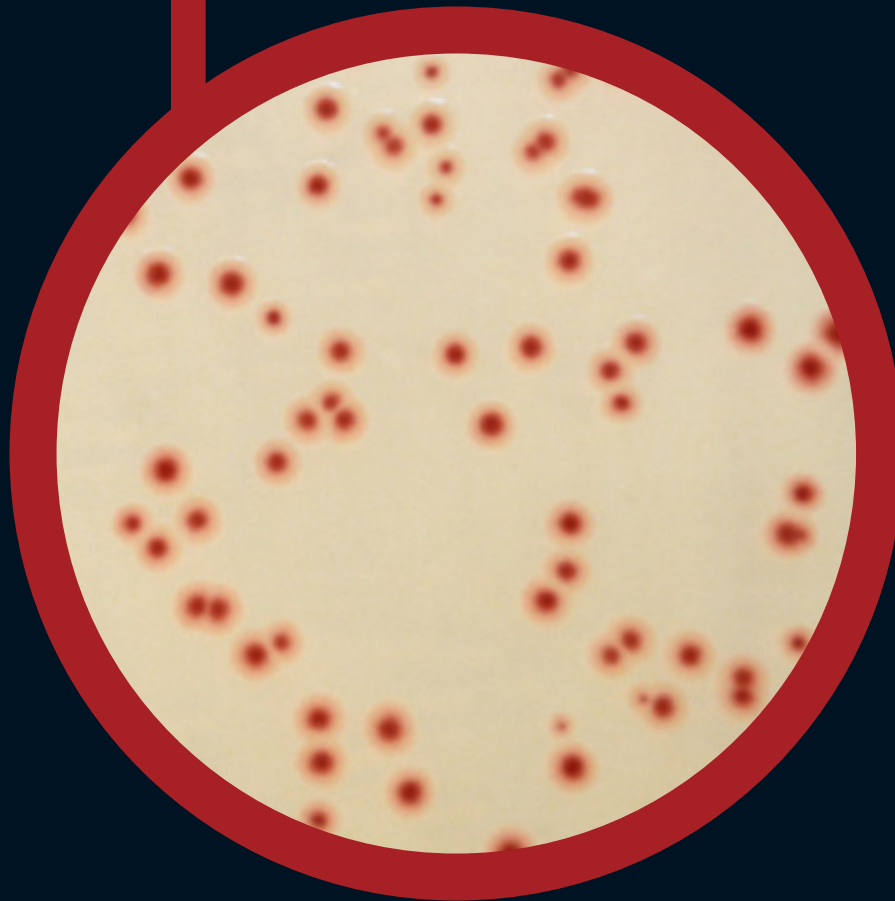


● CHROMagar™
Campylobacter



For detection, differentiation and enumeration
of thermotolerant *Campylobacter*

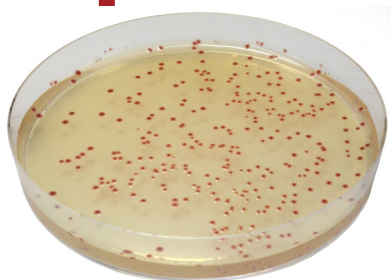
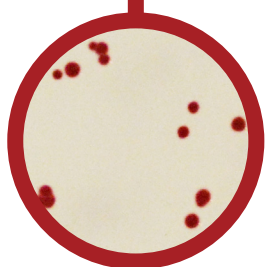


Plate Reading

- *Campylobacter jejuni, coli, lari*
→ red
- Other bacteria
→ blue or inhibited



For detection, differentiation and enumeration of thermotolerant *Campylobacter*

Background

"*Campylobacter* bacteria are a major cause of foodborne diarrhoeal illness in humans and are the most common bacteria that cause gastroenteritis worldwide. In developed and developing countries, they cause more cases of diarrhoea than foodborne Salmonella. The high incidence of *Campylobacter* diarrhoea, as well as its duration and possible sequelae, makes it highly important from a socio-economic perspective. In developing countries, *Campylobacter* infections in children under the age of two years are especially frequent, sometimes resulting in death." World Health Organisation (WHO) – fact sheet N°255

Campylobacter spp. are fastidious bacteria that may be difficult to recover due to suboptimal specimen transport and/or storage conditions and lack of proper culture procedures. Several culture media formulations have been developed, some blood-based other including charcoal. Each of these media have shown to be a mediocre compromise between specificity and sensitivity.

With CHROMagar™ *Campylobacter*, no compromises! This medium allies the highly specific and easy to read chromogenic technology with an unrivalled growth agar base.

Medium Performance

- 1 IN ACCORDANCE TO ISO 10272-1:2006 REQUIREMENTS**
as a selective medium for the detection of *Campylobacter*
- 2 EASY READING**
36-48h incubation at 42°C.
The intense red colored colonies on a translucent agar facilitates the reading compared to charcoal based agar.
- 3 HIGH RECOVERY RATE ~100%**
Enumerating *Campylobacter* has never been so simple and so reliable.
- 4 HIGHLY SELECTIVE**
In addition, a reinforced selectivity allows for a very clean plate, even with heavily flora loaded samples.

Medium Description

Powder Base	Total	51.2 g/L
	Agar	15.0
+ Supplement (included in the pack)	Peptones and yeast extract	25.0
	NaCl	9.0
	Chromogenic and selective mix	2.2
	Storage at 15/30°C - pH: 7.4 +/-0.2	
	Shelf Life	2 years
	Specific Powder supplement	0.21 g/L
	Storage at 2/8°C	
	Aspect: Powder Form	
	Shelf Life	2 years

Usual Samples	Clinical: Stools Industrial: Food, environmental samples
Procedure	Direct streaking. Incubation 36-48 h at 42°C Micro-aerophilic conditions.
Scientific Publications on this product: available on www.CHROMagar.com Please read carefully the instructions for use (IFU document) available on www.CHROMagar.com	

Quality Control Strains

<i>C.jejuni</i> ATCC® 33291	red
<i>C.coli</i> ATCC® 33559	red
<i>C.lari</i> ATCC® 35221	red
<i>E.faecalis</i> ATCC® 29212	inhibited
<i>C.albicans</i> ATCC® 60193	inhibited
<i>E.coli</i> ATCC® 25922	inhibited

ATCC® is a registered trademark of the American Type Culture Collection

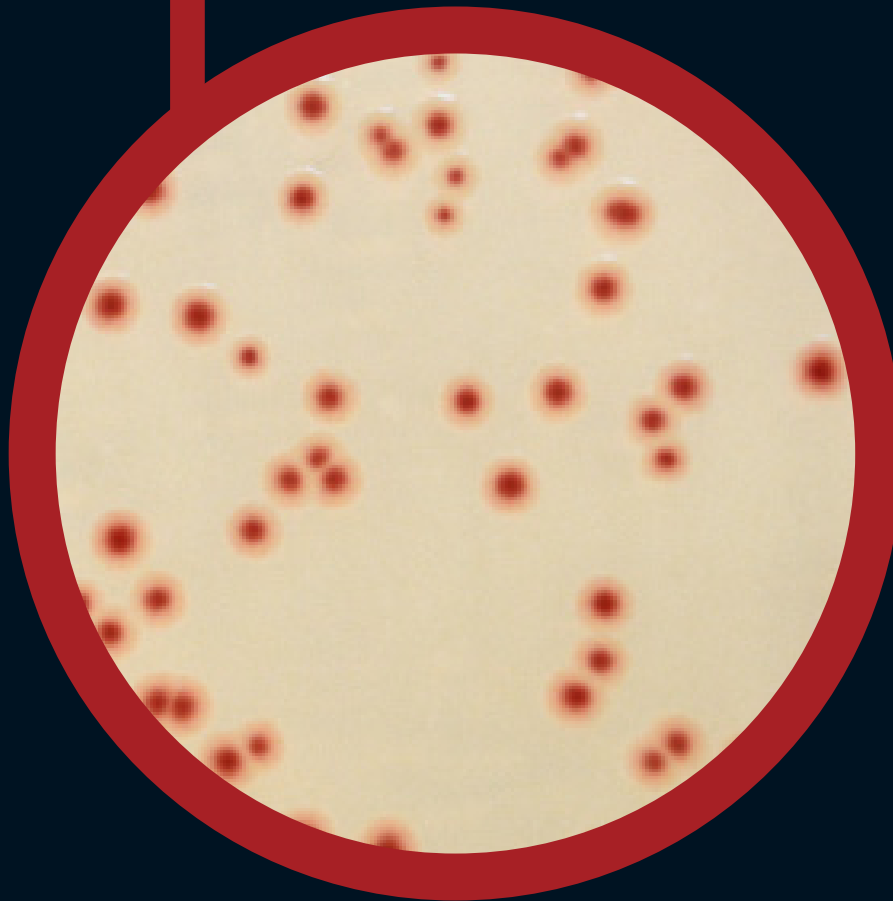
Order References

Please use these product references when contacting your local distributor:

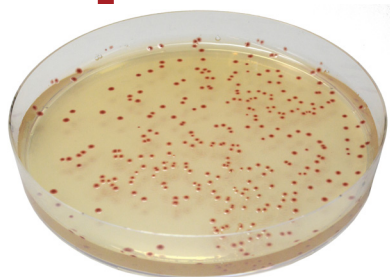
- 5000 ml pack CP572
- 25L pack CP573-25
- (Product = base powder (B) + supplement (S))

Manufacturer: CHROMagar
4 place du 18 juin 1940 75006 Paris - France
Email: CHROMagar@CHROMagar.com
Website: www.CHROMagar.com
Find your nearest distributor on
www.CHROMagar.com/contact

● CHROMagar™
Campylobacter

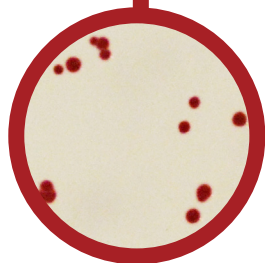


Para la detección, diferenciación y
enumeración de *Campylobacter*
termotolerantes



Lectura de Placa

- *Campylobacter jejuni, coli, lari*
→ rojo
- Otras bacterias
→ azules o inhibidas



Para la detección, diferenciación y enumeración de *Campylobacter* termotolerantes

Antecedentes

“Las bacterias *Campylobacter* son una causa importante de enfermedades diarreicas transmitidas por los alimentos en los seres humanos y son las bacterias que causan gastroenteritis más comúnmente en todo el mundo. En los países desarrollados y en desarrollo, causan más casos de diarrea que *Salmonella*. La alta incidencia de diarrea causada por *Campylobacter*, así como su duración y posibles secuelas, hace que sea muy importante desde una perspectiva socio-económica. En los países en desarrollo, las infecciones por *Campylobacter* en niños menores de dos años son especialmente frecuentes, a veces con resultado de muerte”.

Organización Mundial de la Salud (OMS) - Nota descriptiva N° 255

Campylobacter spp. son bacterias exigentes que pueden ser difíciles de recuperar debido a un transporte de muestras deficiente y / o las condiciones de almacenamiento y la falta de procedimientos de cultivo adecuados. Existen varias formulaciones de medios de cultivo, algunas con una base de sangre y otras con carbón, que han demostrado ser un compromiso mediocre entre especificidad y sensibilidad.

Con CHROMagar™ *Campylobacter*, no hay compromisos! Este medio combina una tecnología cromogénica altamente específica y fácil de leer con una base de agar de crecimiento sin igual.

Rendimiento del medio

1 **EN CONFORMIDAD CON LOS REQUISITOS DE LA NORMA 10272-1:2006**
Como medio selectivo para la detección de *Campylobacter*

2 **LECTURA FÁCIL**
Incubación 36-48h a 42°C.
Las intensas colonias de color rojo sobre un agar translúcido facilitan la lectura en comparación con los agares con carbón.

3 **ALTA TASA DE RECUPERACIÓN ~100%**
Enumerar *Campylobacter* nunca ha sido tan simple y tan fiable.

4 **ALTA SELECTIVIDAD**
Además, una selectividad reforzada permite una placa muy limpia, incluso con muestras muy cargadas de flora acompañante.

Descripción del medio

Base en polvo	Total	51.2 g/L
	Agar	15.0
+	Peptona y extracto de levadura	25.0
	NaCl	9.0
	Mezcla cromogénica	2.2
	Almacenamiento a 15/30°C - pH: 7.4 +/-0.2	
	Vida útil.....	2 años
	Suplemento (incluido en el envase)	Suplemento específico en polvo.....
	Almacenamiento a 2/8°C	
	Aspecto: en polvo	
	Vida útil.....	2 años

Muestras habituales	Clínica: Heces Industria alimentaria: Muestras ambientales, comida
Procedimiento	Siembra directa. Incubación 36-48 h a 42°C Condiciones micro aerófilas

Publicaciones científicas sobre este producto disponibles en www.CHROMagar.com
Por favor lea cuidadosamente las instrucciones de uso (documento IFU) disponibles en www.CHROMagar.com

Cepas de Control de calidad

<i>C.jejuni</i> ATCC® 33291.....	rojo
<i>C.coli</i> ATCC® 33559.....	rojo
<i>C.lari</i> ATCC® 35221.....	rojo
<i>E.faecalis</i> ATCC® 29212.....	inhibido
<i>C.albicans</i> ATCC® 60193.....	inhibido
<i>E.coli</i> ATCC® 25922.....	inhibido

ATCC® es una marca registrada de la American Type Culture Collection

Información para hacer pedidos

Gracias por utilizar las siguientes referencias al consultar a su distribuidor :

Envase de 5000 ml CP572

Envase de 25L CP573-25

(Producto = base en polvo (B) + suplemento (S))

Fabricante: CHROMagar

4 place du 18 juin 1940 75006 Paris - France

Email: CHROMagar@CHROMagar.com

Sitio web: www.CHROMagar.com

Encuentre su distribuidor más cercano en:

www.CHROMagar.com/contact