

● CHROMagar™
C.difficile

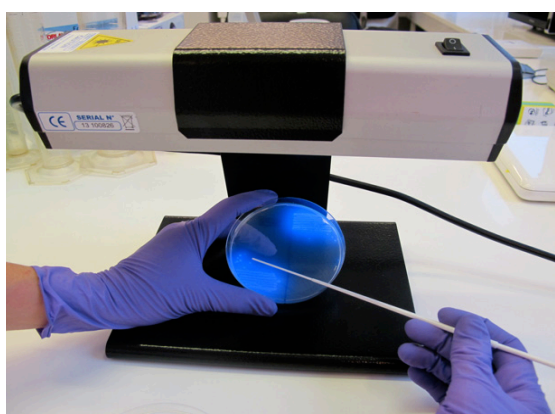


For detection of *Clostridium difficile*



Plate Reading

- *C. difficile*
→ colourless and fluorescent under UV light at 365 nm
- Other bacteria
→ colourless, no fluorescent or inhibited



For detection of *Clostridium difficile*

Background

Clostridium difficile (*C. difficile*) is the leading cause of nosocomial infectious diarrhea in adults. These infections occur mostly in patients who have both medical care and antibiotic treatment. The symptoms of *C. difficile* infection are fever, abdominal cramps and severe diarrhea leading to death. In the United States, nearly 250,000 people each year develop *C. difficile* infections with at least 14 000 deaths (CDC estimate, 2013). Due to the emergence of highly toxigenic *C. difficile* strains, these infections have become more frequent and more difficult to treat in the last years.

Although PCR has become the leading *C. difficile* detection technique, culture is essential for strain typing and antimicrobial susceptibility testing. CHROMagar™ *C. difficile* is a new fluorogenic culture medium, extremely sensitive and selective, especially designed to simplify and speed up (24h) the culture of *C. difficile*.

Medium Performance

- 1 RAPID DETECTION COMPARED TO TRADITIONAL MEDIA**
big colonies (around 2mm) of *C. difficile* after only 24h of incubation in anaerobic atmosphere, contrary to traditional media requiring 48h.
- 2 HIGH SENSITIVITY AND SPECIFICITY**
C. difficile is detected by characteristic fluorescent colonies (under UV light at 365 nm) and the specimen's flora largely inhibited
- 3 POLYVALENCE**
This medium can be used for clinical specimens as well as environmental samples.

Specificity / Sensitivity: ≈ 100%*

* Sensitivity from scientific studies: Gaillot O. et al. 100% (40/40), Van Broek et al. 100% (95/95)

Medium Description

Powder Base	Total	54.7 g/L
	Agar	15.0
Supplement (Included in the pack)	Peptone & Yeast extract	25.0
	Salts	9.0
	Growth factors	4.0
	Chromogenic mix.....	1.7
	Storage at 15/30°C - pH: 7.8 ± 0.2	
	Shelf Life	2 years
	Powder form.....	325mg/L
Storage at 2/8°C	Shelf Life	2 years

Usual Samples	Stool, Environmental
Procedure	Direct streaking or after an appropriate enrichment step of the sample. Incubation at 37°C for 24h. Anaerobic condition.

Scientific Publications on this product: available on www.CHROMagar.com
Please read carefully the instructions for use (IFU document) available on www.CHROMagar.com

Quality Control Strains

<i>C. difficile</i> ATCC® 43255	colourless and fluorescent
<i>C. perfringens</i> ATCC® 13124	inhibited
<i>E. faecalis</i> ATCC® 29212	inhibited
<i>E. coli</i> ATCC® 25922	inhibited
<i>C. albicans</i> ATCC® 10231	inhibited

ATCC® is a registered trademark of the American Type Culture Collection

Order References

Please use these product references when contacting your local distributor:
5000 ml pack CD122
(included in this reference: powder base CD122(B) + supplement CD122(S))

Manufacturer: CHROMagar
4 place du 18 juin 1940 75006 Paris - France
Email: CHROMagar@CHROMagar.com
Website: www.CHROMagar.com
Find your nearest distributor on www.CHROMagar.com/contact

● CHROMagar™
C.difficile

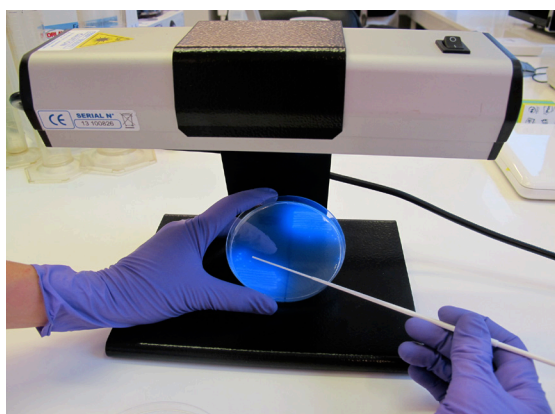
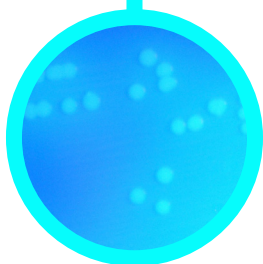


Para la detección de *Clostridium difficile*



Lectura de placa

- *C. difficile*
→ incoloro y fluorescente bajo luz UV a 365 nm
- Otras bacterias
→ incoloras, no fluorescentes o inhibidas



Cepas de Control de Calidad

C. difficile ATCC® 43255 incoloras y fluorescentes
C. perfringens ATCC® 13124 inhibidas
E. faecalis ATCC® 29212 inhibidas
E. coli ATCC® 25922 inhibidas
C. albicans ATCC® 10231 inhibidas

ATCC® es una marca registrada de la American Type Culture Collection

Para la detección de *Clostridium difficile*

Antecedentes

Clostridium difficile (*C. difficile*) es la causa principal de diarrea infecciosa nosocomial en adultos. Estas infecciones tienen lugar principalmente en pacientes que tienen atención médica y tratamiento con antibióticos. Los síntomas de infección por *C. difficile* son fiebre, calambres abdominales y diarrea grave causantes de muertes. En Estados Unidos, cerca de 250.000 personas al año desarrollan infecciones de *C. difficile* causando al menos 14000 muertes (estimación CDC, 2013). Debido a la aparición de cepas de *C. difficile* altamente toxigénicas, estas infecciones se han vuelto más frecuentes y más difíciles de tratar en los últimos años.

Aunque la PCR se ha convertido en la principal técnica de detección de *C. difficile*, es esencial realizar un cultivo para la caracterización de cepas y las pruebas de sensibilidad antimicrobianas. CHROMagar™ *C. difficile* es un nuevo medio de cultivo fluorogénico, extremadamente sensible y selectivo, especialmente diseñado para simplificar y acelerar (24h) el cultivo de *C. difficile*.

Rendimiento del medio

1 **DETECCIÓN RÁPIDA EN COMPARACIÓN CON LOS MEDIOS TRADICIONALES**
 colonias grandes (alrededor de 2 mm) de *C. difficile* después de sólo 24 horas de incubación en atmósfera anaerobia, al contrario que los medios tradicionales que requieren 48h.

2 **ALTA SENSIBILIDAD Y ESPECIFICIDAD**
C. difficile se detecta en colonias fluorescentes características (bajo luz UV a 365 nm), apareciendo la flora del espécimen inhibida en gran medida

Especificidad / Sensibilidad: ≈ 100%*

* Sensibilidad de estudios científicos: Gaillot O. et al. 100% (40/40), Van Broek et al. 100% (95/95)

3 **POLIVALENCIA**
 Este medio puede utilizarse tanto con muestras clínicas como medioambientales.

Descripción del Medio

Base en polvo	Total	54.7 g/L
	Agar	15.0
	Peptona y extracto de levadura	25.0
	Sales	9.0
	Factores de crecimiento.....	4.0
	Mix cromogénico.....	1.7
	Almacenamiento a 15/30°C - pH: 7.8 ± 0.2	
	Vida útil	2 años
Suplemento (Incluido en el kit)	En polvo.....	325 mg/L
	Almacenamiento a 2/8°C Vida útil	2 años

Muestras habituales	Heces, Ambientales
Procedimiento	Siembra directa o tras un paso de enriquecimiento de la muestra. Incubación a 37°C durante 24h. Condiciones anaeróbicas.

Publicaciones científicas sobre este producto disponibles en www.CHROMagar.com
 Por favor lea cuidadosamente las instrucciones de uso (documento IFU) disponibles en www.CHROMagar.com

Información para hacer pedidos

Gracias por utilizar las siguientes referencias al consultar a su distribuidor:

Envase de 5000 ml CD122

(Referencia compuesta de: base en polvo CD122(B) + suplemento CD122(S))

Fabricante: CHROMagar
 4 place du 18 juin 1940 75006 Paris - France
 Email: CHROMagar@CHROMagar.com
 Website: www.CHROMagar.com

Encuentre su distribuidor más cercano en:
www.CHROMagar.com/contact