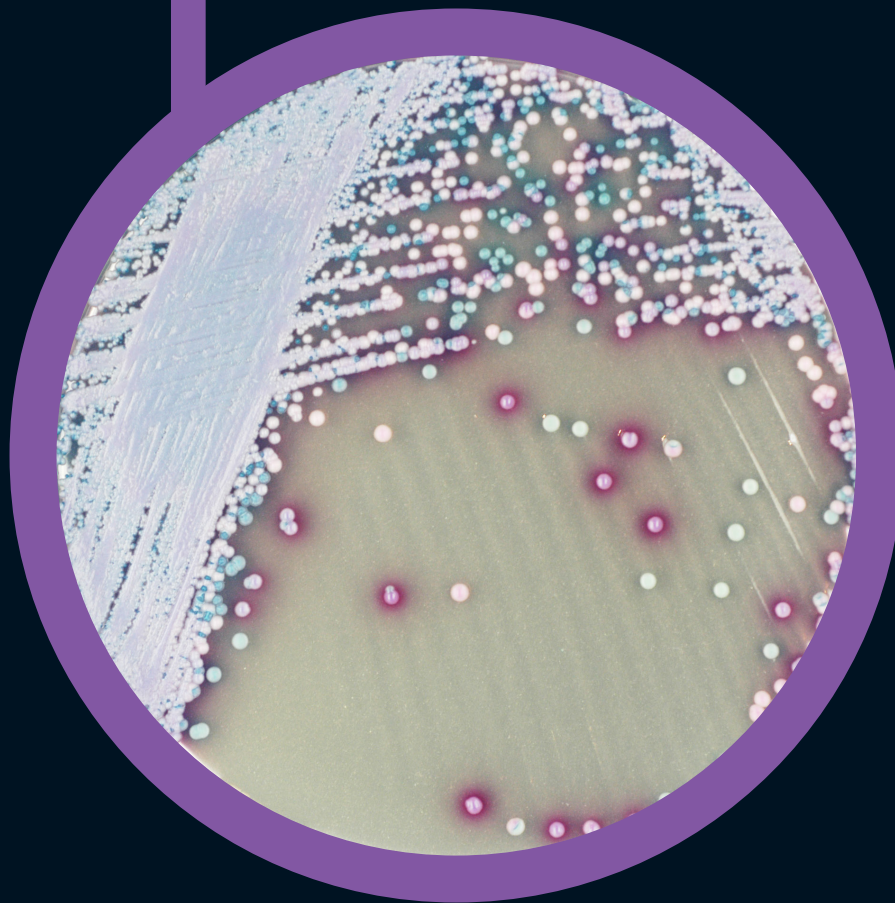
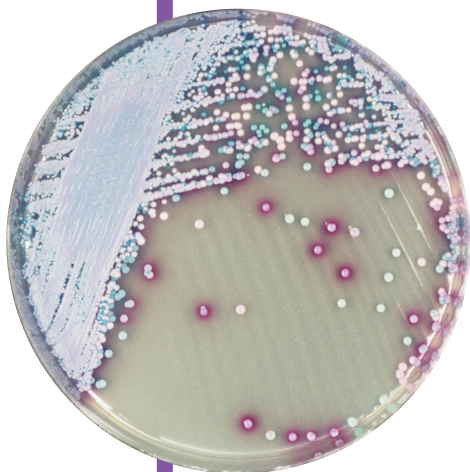


# CHROMagar™ Malassezia



For detection of *Malassezia* spp.



## Plate Reading

For detection of:

- *Malassezia furfur*  
→ large, pale pink and wrinkled
- Other *Malassezia spp*  
including *M. globosa* & *M. restricta*  
→ mostly pink to purple

## For detection of *Malassezia spp.*

### Background

*Malassezia* is a fungi naturally found on the skin of many animals, including humans. On normal healthy skin it does not cause infections, but when the environment of the skin is altered, *Malassezia* species are able to cause several cutaneous diseases as severe dermatitis or otitis (inflammation of the skin or ears respectively)

### Medium Performance

1

#### EASY AND COLOURFUL DETECTION

Since members of the genus *Malassezia* share similar morphological and biochemical characteristics, the use of traditional culture media for differentiating them based on phenotypic features is not suitable. CHROMagar Malassezia was developed with the goal of facilitating not only their detection, but also to improve an algorithm for the differentiation of the most common species (see: Revised Culture-Based System for Identification of *Malassezia* Species, by Takamasa et al. JCM No-2007)

Typical Appearance of the colonies reported in the study:

*M. pachydermatis* CBS 1879 → large, pale pink & smooth  
*M. restricta* CBS 7877 → small, pink & smooth  
*M. dermatis* JCM11348 and JCM11470 → small, pale pink & smooth  
*M. slooffiae* CBS 7956 → large, pale pink & smooth  
*M. obtusa* CBS 7876 → medium, pink & rough  
*M. globosa* CBS 7966 → small, purple & smooth  
*M. sympodialis* CBS 7222 → large, pale pink & smooth  
*M. furfur* CBS 1878 → large, pale pink & wrinkled

Extracted from: «Revised Culture-Based System for Identification of *Malassezia* Species», by Takamasa et al. JCM No-2007)

### Medium Description

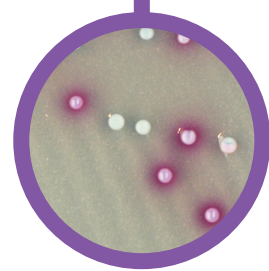
<b>Powder Base</b>	Total .....	56.3 g/L
	Agar .....	15.0
	Peptones and extracts .....	38.0
	Chromogenic mix .....	2.8
	Chloramphenicol .....	0.5
	Storage at 15/30 °C - pH: 6.3 +/- 0.3	
	Shelf Life .....	3 years

#### Mandatory Supplements to the Powder Base (Not provided by CHROMagar):

Glycerol .....	2 g
Tween 40 .....	10 g

Usual Samples	Clinical and veterinary samples (skin, ear canals etc.)
Procedure	Direct Streaking. Incubation 72h at 30-37 °C Aerobic conditions.

Scientific Publications on this product: available on [www.CHROMagar.com](http://www.CHROMagar.com)  
 Please read carefully the instructions for use (IFU document) available on [www.CHROMagar.com](http://www.CHROMagar.com)



### Quality Control Strains

*M. furfur* ATCC® 14521 ..... pale pink  
*C. albicans* ATCC® 10231 ..... pale green  
*C. tropicalis* ATCC® 1369 ..... steel blue + mauve halo  
*C. glabrata* ATCC® 2001 ..... mauve  
*C. krusei* ATCC® 14243 ..... pink  
*E. coli* ATCC® 25922 ..... inhibited  
 From Takamasa et al. study:

*M. pachydermatis* CBS 1879 → large, pale pink & smooth  
*M. dermatis* JCM11348 and JCM11470 → small, pale pink & smooth  
*M. globosa* CBS 7966 → small, purple & smooth

ATCC® is a registered trademark of the American Type Culture Collection

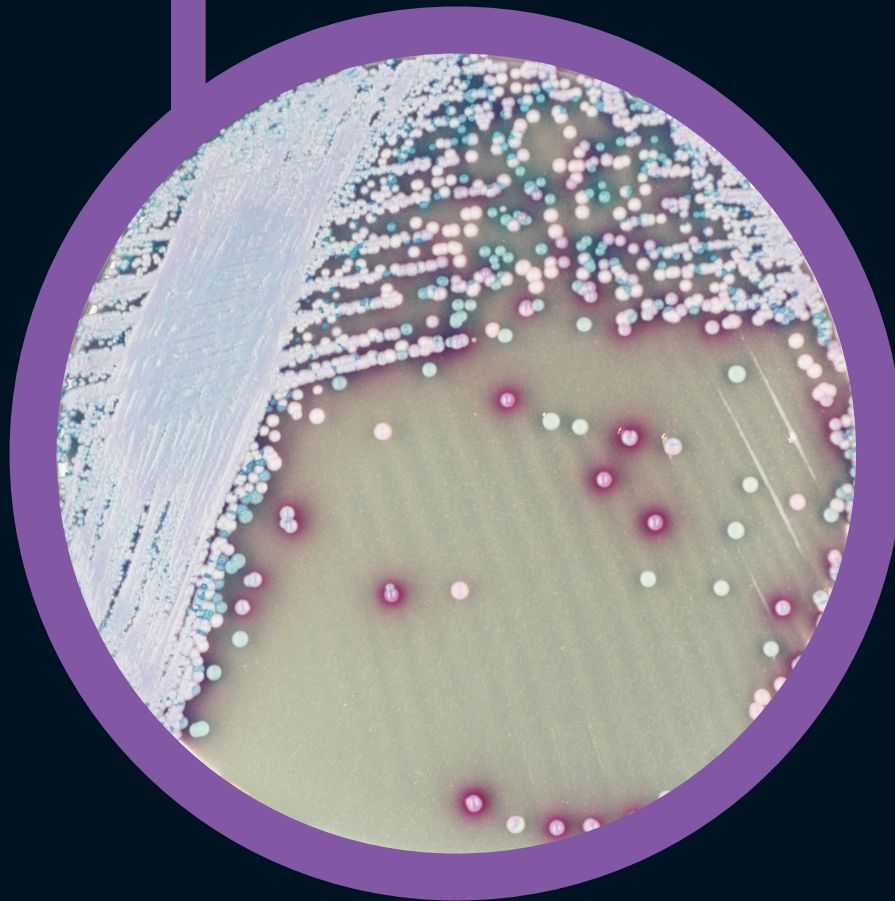
### Order References

Please use these product references when contacting your local distributor:

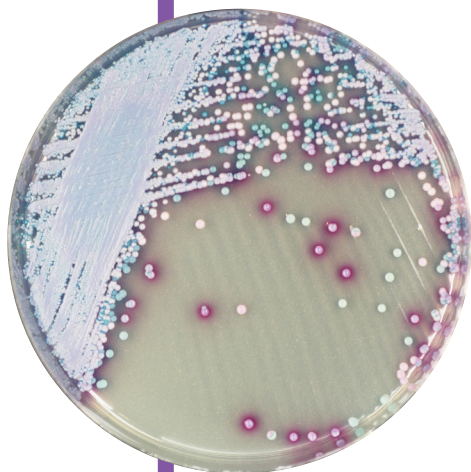
5000 ml pack ..... MZ282  
 25 L pack ..... MZ283-25

Manufacturer: CHROMagar  
 4 place du 18 juin 1940 75006 Paris - France  
 Email: [CHROMagar@CHROMagar.com](mailto:CHROMagar@CHROMagar.com)  
 Website: [www.CHROMagar.com](http://www.CHROMagar.com)  
 Find your nearest distributor on  
[www.CHROMagar.com/contact](http://www.CHROMagar.com/contact)

# CHROMagar™ Malassezia



Para la detección de *Malassezia*



## Lectura de placa

Para la detección de:

- *Malassezia furfur*  
→ grande, rosa pálido, rugosa
- Otras especies de *Malassezia*  
incluyendo *M.globosa* y *M.restricta*  
→ rosa a morado

## Para la detección de especies de *Malassezia*

### Antecedentes

*Malassezia* es un hongo que se encuentra de manera natural en la piel de muchos animales y de los seres humanos. En una piel sana no causa infecciones, pero cuando se altera el medioambiente de la piel, las especies de *Malassezia* son capaces de causar enfermedades cutáneas como dermatitis u otitis agudas (inflamación de la piel o de los oídos, respectivamente).

### Rendimiento del medio

1

#### DETECCIÓN FÁCIL Y COLORIDA

Dado que varios miembros del género *Malassezia* comparten características morfológicas y bioquímicas similares, el uso de medios de cultivo tradicionales para su diferenciación basándose en sus características fenotípicas no es adecuado. CHROMagar Malassezia se ha desarrollado con el objetivo de facilitar no sólo su detección, sino también para mejorar el algoritmo para la diferenciación de las especies más comunes. (véase: Revised Culture-Based System for Identification of *Malassezia* Species, by Takamasa et al. JCM No-2007)

Apariencia típica de las colonias mostradas en el estudio:

*M. pachydermatis* CBS 1879 → grandes, rosa pálido & lisas  
*M. restricta* CBS 7877 → pequeñas, rosas & lisas  
*M. dermatitis* JCM11348 and JCM11470 → pequeñas, rosa pálido & lisas  
*M. slooffiae* CBS 7956 → grandes, rosa pálido & lisas  
*M. obtusa* CBS 7876 → medianas, rosas & desiguales  
*M. globosa* CBS 7966 → pequeñas, moradas & lisas  
*M. sympodialis* CBS 7222 → grandes, rosa pálido & lisas  
*M. furfur* CBS 1878 → grandes, rosa pálido & rugosas

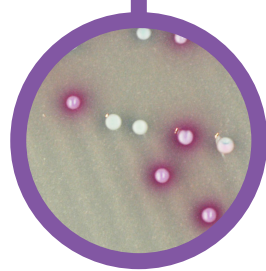
Extraído de: «Revised Culture-Based System for Identification of *Malassezia* Species», by Takamasa et al. JCM No-2007)

### Descripción del medio

<b>Base en polvo</b>	Total .....	56,3 g/L
	Agar .....	15,0
	Peptonas y extractos .....	38,0
	Mezcla cromogénica .....	2,8
	Cloranfenicol .....	0,5
	Almacenamiento a 15/30 °C - pH: 6,3 +/- 0,3	
	Vida útil .....	3 años
<b>Suplemento obligatorio a añadir a la base en polvo (No suministrado por CHROMagar):</b>		
	Glicerol .....	2 g
	Tween 40 .....	10 g

Muestras habituales	Muestras clínicas y veterinarias (piel, canales auditivos, etc).
Procedimiento	Siembra directa. Incubación 72h a 30-37 °C Condiciones aeróbicas.

Publicaciones científicas sobre este producto disponibles en [www.CHROMagar.com](http://www.CHROMagar.com)  
 Por favor lea cuidadosamente las instrucciones de uso (documento IFU) disponibles en [www.CHROMagar.com](http://www.CHROMagar.com)



## Cepas de Control de calidad

*M. furfur* ATCC® 14521 ..... rosa pálido  
*C. albicans* ATCC® 10231 ..... verde pálido  
*C. tropicalis* ATCC® 1369 ...azul metálico + halo malva  
*C. glabrata* ATCC® 2001 ..... malva  
*C. krusei* ATCC® 14243 ..... rosa  
*E. coli* ATCC® 25922 .....inhibida  
 Del estudio Takamasa y al.:  
*M. pachydermatis* CBS 1879 → grandes, rosa pálido & lisas  
*M. dermatitis* JCM11348 and JCM11470 → pequeñas, rosa pálido & lisas  
*M. globosa* CBS 7966 → pequeñas, moradas & lisas

ATCC® es una marca registrada de la American Type Culture Collection

## Información para hacer pedidos

Gracias por utilizar las siguientes referencias al consultar a su distribuidor :

Envase de 5000ml.....MZ282  
 Envase de 25L..... MZ283-25

Fabricante: CHROMagar  
 4 place du 18 juin 1940 75006 Paris - France  
 Email: [CHROMagar@CHROMagar.com](mailto:CHROMagar@CHROMagar.com)  
 Sitio web: [www.CHROMagar.com](http://www.CHROMagar.com)  
 Encuentre su distribuidor más cercano en:  
[www.CHROMagar.com/contact](http://www.CHROMagar.com/contact)