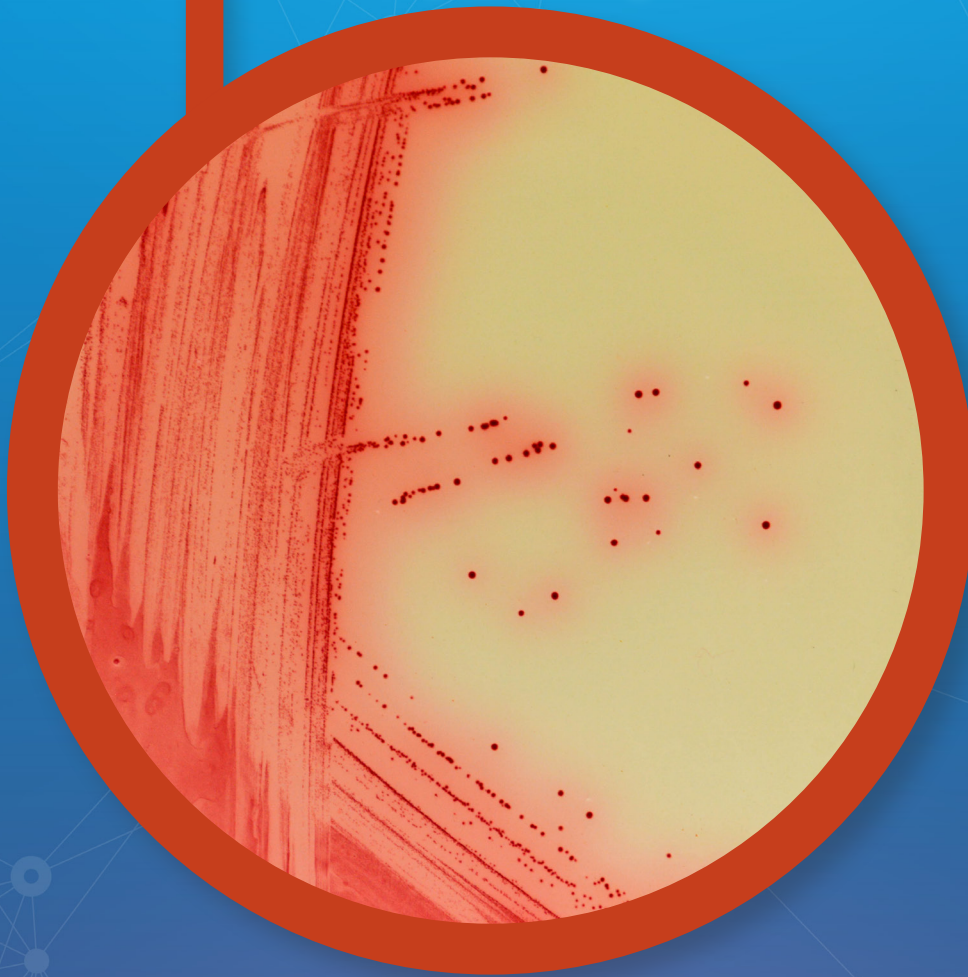


CHROMagar™ Mycoplasma



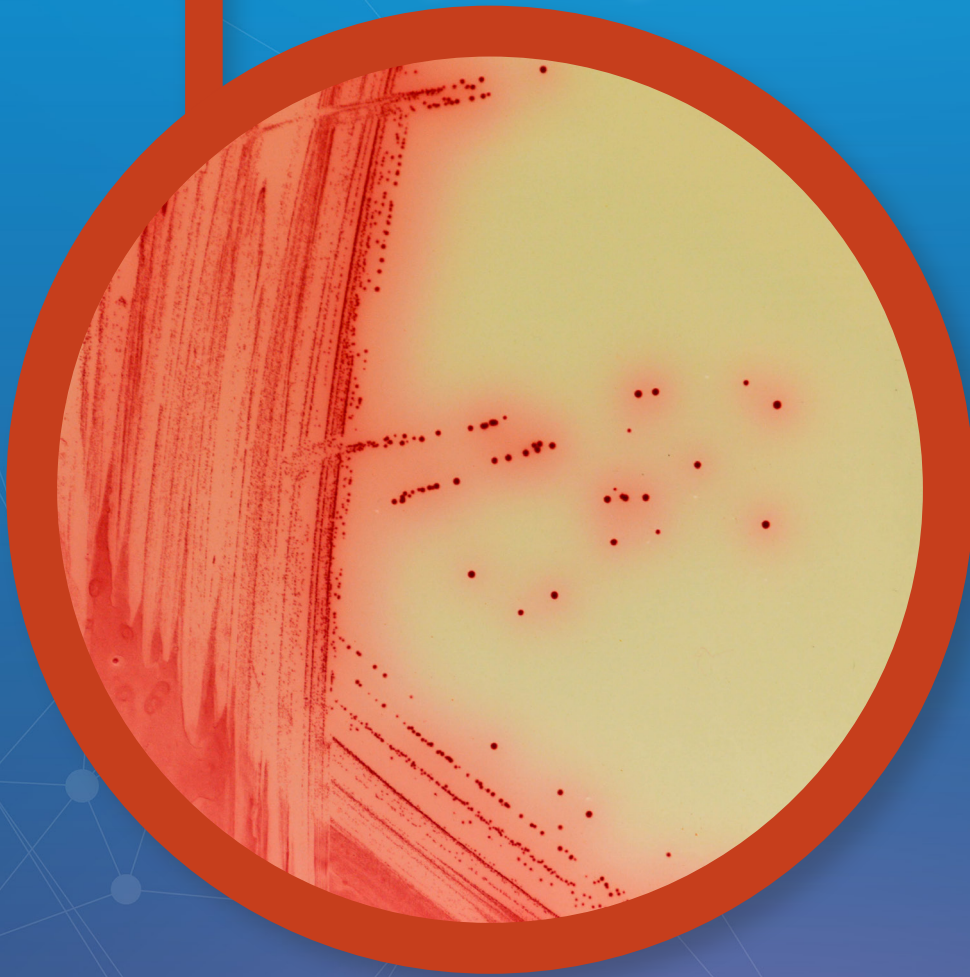
Click below:

EN

FR

ES

● CHROMagar™ Mycoplasma



For detection of *Mycoplasma bovis*

For detection of *Mycoplasma bovis*

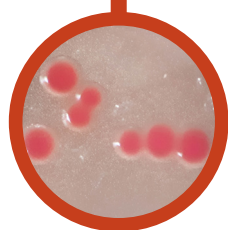
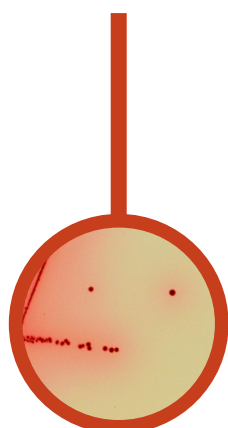
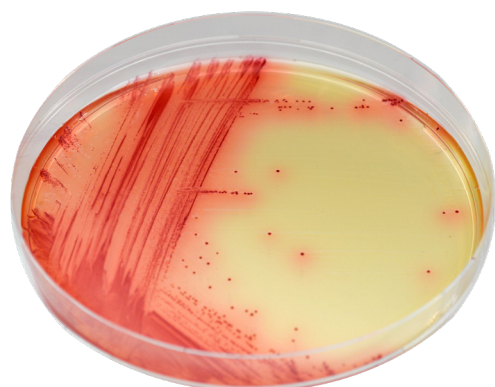


Plate Reading

- *Mycoplasma bovis*
→ red
- *Mycoplasma bovis*
under binocular loupe
→ red with a fried egg
morphology

Intended Use

Bovine infections can result in a variety of clinical signs, such as pneumonia mainly but also arthritis, mastitis and keratoconjunctivitis, none of which are *M. bovis*-specific. Laboratory diagnosis is therefore important.

Identification of *M. bovis* from nose swabs, broncho-alveolar lavage samples can be done by streaking the sample directly onto CHROMagar™ Mycoplasma agar plates.

The detection of *M. bovis* by red coloration allows an easy detection with a fried egg aspect under binocular loupe after 3-7 days of incubation at 37 °C under CO₂ atmosphere.

Medium Performance

- 1 EASY TO READ AND INTERPRET**
With CHROMagar™ Mycoplasma, *Mycoplasma* colonies have an intense red coloration and a fried egg appearance - making detection very easy.
- 2 DETECTION**
Detection is possible between 3 to 7 days under CO₂ atmosphere.
- 3 SIMPLE METHOD**
Identification of *M. bovis* from nasal swabs and broncho-alveolar lavage samples can be performed by plating the sample directly onto the plates.

Medium Description

Powder Base	Total 43.8 g/L Agar 10.0 Peptone and yeast extract 25.0 Mineral Salts 6.3 Growth factors 2.2 Chromogenic and selective mix 0.3 Storage at 15/30 °C - pH: 7.6 +/- 0.2 Shelf Life > 18 months
Supplement (S1) included in this reference	Powder 1 g/L Storage at 15/30 °C Shelf Life > 18 months
Supplement (S2) included in this reference	Powder 1 g/L Storage at 2/8 °C Shelf Life > 18 months
Supplement (S3) included in this reference	Lyophilized 150 mL/L Storage at 2/8 °C Shelf Life > 12 months
Usual Samples	Nose swabs and broncho-alveolar lavage samples
Procedure	Direct streaking. Incubate at 37 °C for 3 to 7 days under CO ₂ atmosphere.
Scientific Publications on this product: available on www.CHROMagar.com Please read carefully the instructions for use (IFU document) available on : www.CHROMagar.com	

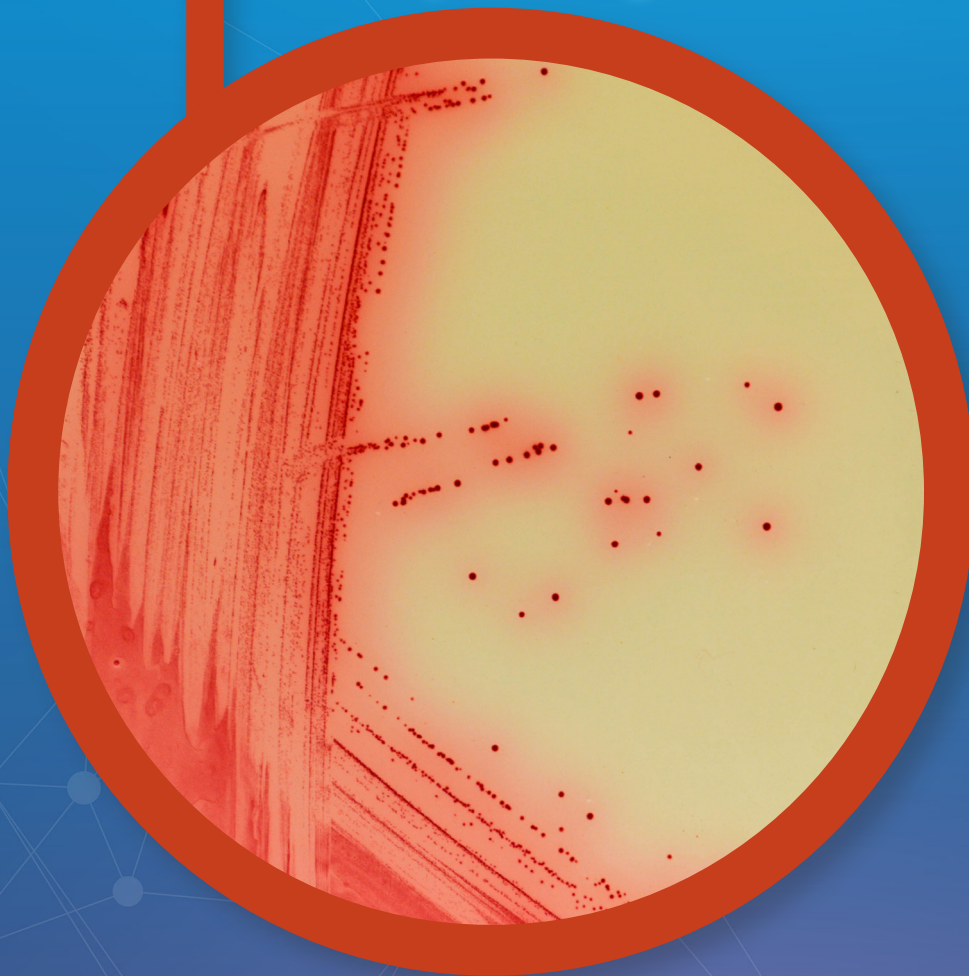
Order References

Please use these product references when contacting your local distributor:

1000 mL pack MB640
(Included in this reference: powder base MB640(B) + supplement MB640(S1) + supplement MB640(S2)
+ supplement MB640(S3))

Manufacturer: CHROMagar
4 place du 18 juin 1940 75006 Paris - France
Email: CHROMagar@CHROMagar.com
Website: www.CHROMagar.com
Find your nearest distributor on
www.CHROMagar.com/contact

● CHROMagar™ Mycoplasma



Pour la détection de *Mycoplasma bovis*

Pour la détection de *Mycoplasma bovis*

Application

Les infections bovines peuvent entraîner une variété de signes cliniques, principalement la pneumonie mais aussi l'arthrite, la mammite et la kératoconjonctivite, dont aucun n'est spécifique à *M. bovis*. Le diagnostic de laboratoire est donc important.

L'identification de *M. bovis* à partir d'écouvillons nasaux, d'échantillons de lavage broncho-alvéolaire peut être effectuée en ensemençant l'échantillon directement sur les boîtes de CHROMagar™ Mycoplasma.

La détection de *M. bovis* par coloration rouge permet une détection aisée avec une morphologie d'œuf au plat sous loupe binoculaire après 3-7 jours d'incubation à 37 °C sous atmosphère CO₂.

Performance du milieu

1 LECTURE ET INTERPRETATION FACILE

Avec CHROMagar™ Mycoplasma, les colonies de *Mycoplasma* ont une coloration rouge intense et ont un aspect œuf au plat - rendant ainsi la détection aussi simple que possible.

2 DETECTION

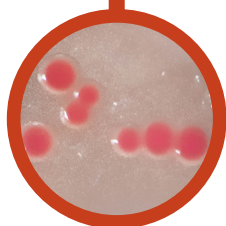
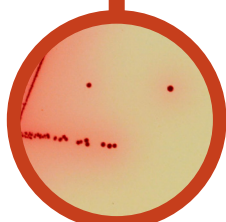
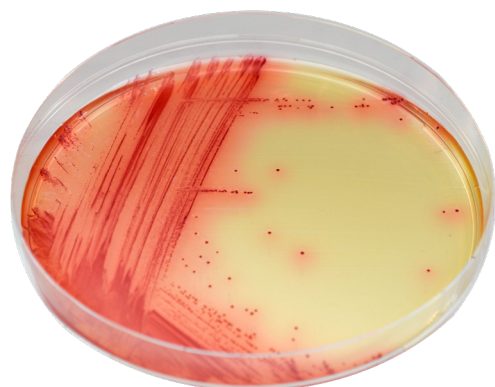
Détection possible entre 3 à 7 jours sous atmosphère CO₂.

3 METHODE SIMPLE

L'identification de *M. bovis* à partir d'écouvillons nasaux et d'échantillons de lavage broncho-alvéolaire peut être effectuée en ensemençant l'échantillon directement sur les boîtes.

Description du milieu

Base	Total 43,8 g/L Agar 10,0 Peptones et extrait de levures 25,0 Sels minéraux 6,3 Facteurs de croissance 2,2 Chromogène et sélectif 0,3 Stockage à 15/30 °C - pH : 7,6 +/- 0,2 Durée de conservation > 18 mois
Supplément (S1) inclus dans cette référence	Poudre 1 g/L Stockage à 15/30 °C Durée de conservation > 18 mois
Supplément (S2) inclus dans cette référence	Poudre 1 g/L Stockage à 2/8 °C Durée de conservation > 18 mois
Supplément (S3) inclus dans cette référence	Lyophilisé..... 150 mL/L Stockage à 2/8 °C Durée de conservation > 12 mois
Échantillons habituels	Écouvillons nasaux et échantillons de lavage broncho-alvéolaire
Procédure	Ensemencement direct. Incubation à 37 °C pendant 3 à 7 jours sous atmosphère CO ₂ .
Publications scientifiques sur ce produit : disponible sur www.CHROMagar.com Veuillez lire attentivement les instructions d'utilisation (notices) disponibles sur www.CHROMagar.com	



Lecture

- *Mycoplasma bovis*
→ rouge
- *Mycoplasma bovis*
sous loupe binoculaire
→ rouge avec une morphologie d'œuf au plat

Référence de la commande

Veuillez utiliser ces références de produits lorsque vous contactez votre distributeur local :

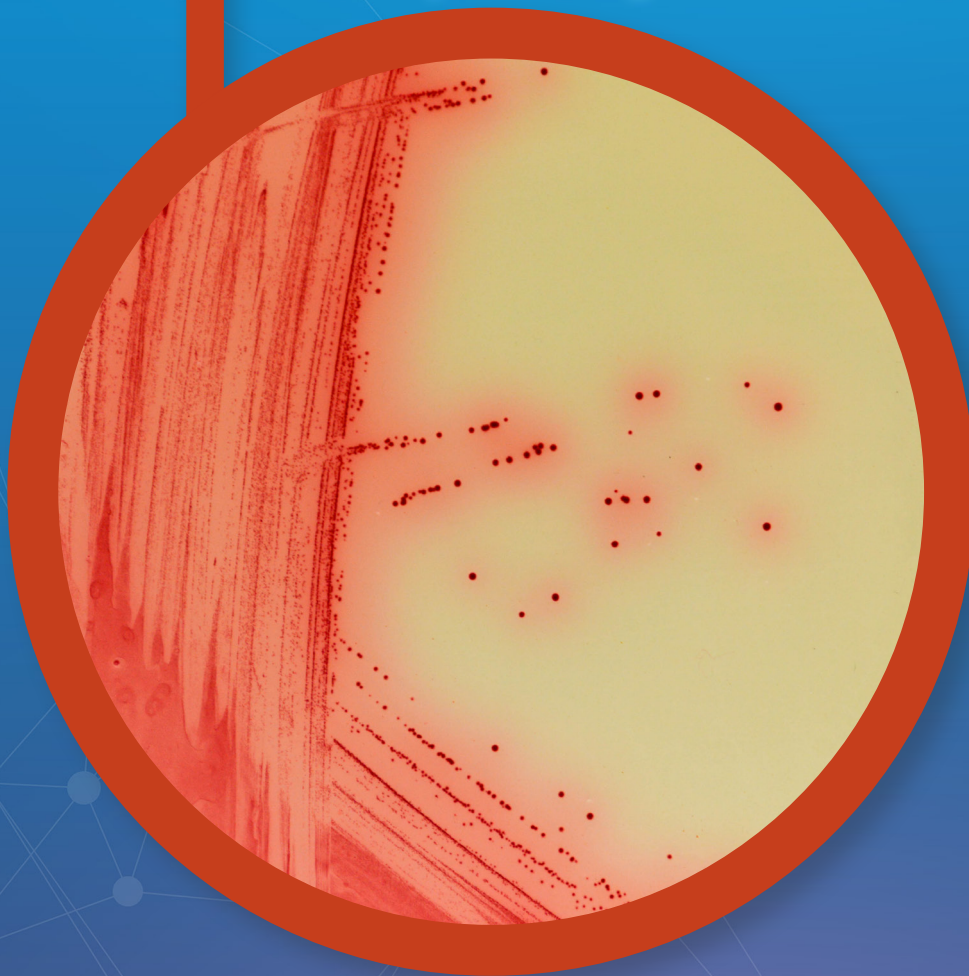
Pack de 1000 mL pack MB640

(Inclus dans cette référence : base en poudre MB640(B) + supplément MB640(S1) + supplément MB640(S2) + supplément MB640(S3))

Fabricant : CHROMagar
4 place du 18 juin 1940 75006 Paris - France
Email : CHROMagar@CHROMagar.com
Site web : www.CHROMagar.com

Trouvez votre distributeur le plus proche sur www.CHROMagar.com/contact

● CHROMagar™ Mycoplasma



Para la detección de *Mycoplasma bovis*

Para la detección de *Mycoplasma bovis*

Aplicación

Las infecciones bovinas pueden dar lugar a una variedad de signos clínicos, como neumonía principalmente, pero también artritis, mastitis y queratoconjuntivitis, ninguno de los cuales es específico de *M. bovis*. Por lo tanto, el diagnóstico de laboratorio es importante.

La identificación de *M. bovis* a partir de hisopos nasales, muestras de lavado broncoalveolar se pueden sembrar directamente en placas de CHROMagar™ Mycoplasma.

La detección de *M. bovis* por coloración roja permite una fácil detección con aspecto de huevo frito bajo lupa binocular después de 3-7 días de incubación a 37 °C bajo atmósfera CO₂.

Rendimiento del medio

1 FACIL LECTURA E INTERPRETACION

Con CHROMagar™ Mycoplasma, las colonias de *Mycoplasma* crecen con un color y un efecto únicos. Son de color rojo intenso y tienen un aspecto de huevo frito - lo que hace que la detección sea lo más sencilla posible.

2 DETECCION

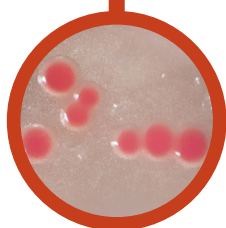
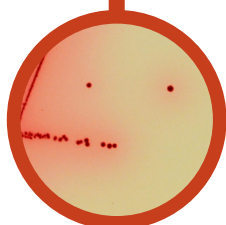
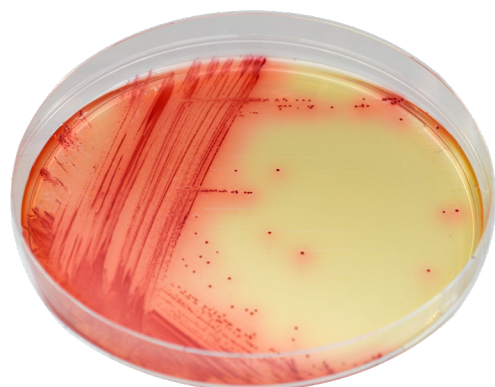
La detección es posible en un plazo de 3 a 7 días bajo atmósfera de CO₂.

3 METODO SENCILLO

La identificación de *M. bovis* a partir de hisopos nasales y muestras de lavados broncoalveolares puede llevarse a cabo sembrando la muestra directamente en las placas.

Descripción del medio

Base en polvo	Total 43,8 g/L Agar 10,0 Peptonas y extracto de levadura 25,0 Sales minerales 6,3 Factores de crecimiento 2,2 Cromogénica y selectiva 0,3 Almacenamiento a 15/30 °C - pH: 7,6 +/- 0,2 Vida útil > 18 meses
Suplemento (S1) incluido en la referencia	Polvo 1 g/L Almacenamiento a 15/30 °C Vida útil > 18 meses
Suplemento (S2) incluido en la referencia	Polvo 1 g/L Almacenamiento a 2/8 °C Vida útil > 18 meses
Suplemento (S3) incluido en la referencia	Liofilizado..... 150 mL/L Almacenamiento a 2/8 °C Vida útil > 12 meses
Muestras habituales	Hisopos nasales y muestras de lavado broncoalveolar
Procedimiento	Siembra directa. Incubación 37 °C durante 3 a 7 días en atmósfera CO ₂ .
Publicaciones científicas sobre este producto disponibles en www.CHROMagar.com Por favor lea cuidadosamente las instrucciones de uso (documento IFU) disponibles en www.CHROMagar.com	



Lectura de placa

- *Mycoplasma bovis*
→ rojo
- *Mycoplasma bovis*
con una lupa binocular
→ rojo con una morfología
huevo frito

Información para hacer pedidos

Gracias por utilizar las siguientes referencias al consultar a su distribuidor :

Envase de 1000 mL MB640

(Referencia compuesta de : base en polvo MB640(B) + suplemento MB640(S1) + suplemento MB640(S2)
+ suplemento MB640(S3))

Fabricante: CHROMagar
4 place du 18 juin 1940 75006 Paris - France
Email: CHROMagar@CHROMagar.com
Sitio web: www.CHROMagar.com

Encuentre su distribuidor más cercano en:
www.CHROMagar.com/contact