

# ● CHROMagar™ Orientation



**For isolation and differentiation  
of urinary tract pathogens**

# ● CHROMagar™ Orientation

www.CHROMagar.com

## For isolation and differentiation of urinary tract pathogens

### Background

Urinalysis is the most common clinical microbial test. For instance, in France in 2007, out of 10 million bacteriology tests carried out, 6 million (60%) were urinalyses. Thus, any workload reduction related to this analysis will dramatically improve the efficiency of the laboratory.

### Medium Performance

#### 1 INSTANT PALETTE OF COLOURS TO OBTAIN A LARGE SPECTRUM OF SPECIES DIFFERENTIATION

CHROMagar™ Orientation has several advantages over traditional media:

- allows in most cases full differentiation of the pathogens
- allows for reliable detection, enumeration and presumptive identification of urinary tract pathogens
- easier recognition of mixed growth
- provides higher detection rates

#### 2 HIGH DETECTION OF MINOR POPULATION

The proper use of CHROMagar™ Orientation will correctly pinpoint the presence of a minor population and will help to establish the right diagnosis and therapy.

#### 3 SAVE TIME AND REDUCE WORKLOAD

The most common UTI pathogen is *E.coli*, found in 40-70% of infections. CHROMagar™ Orientation has a specificity of **99,3%\*** for *E.coli*, rendering the species confirmatory test largely unnecessary. One plate of CHROMagar™ Orientation will give the same information as the combination of the 3 classical plates used for UTI analysis (blood agar, CLED and MacConkey agar). Moreover, since it is easy to differentiate mixed flora on CHROMagar™ Orientation, antimicrobial susceptibility tests can be performed directly from primary isolates without the need of subcultures.

\* Merlino, J. et al. 1996. Evaluation of CHROMagar Orientation for Differentiation and Presumptive Identification of Gram-Negative Bacilli and Enterococcus Species, J.C.M. 34: 1788-1793.

#### 4 ISOLATION OF A VARIETY OF MICROORGANISMS

The major target of this medium is the detection of urinary tract pathogens but CHROMagar™ Orientation has a broader application as a general nutrient agar for the isolation of various microorganisms. CHROMagar™ Orientation can also be used to differentiate various microorganisms in other infected areas; e.g. scars. In addition, CHROMagar™ Orientation is useful when supplemented with various antibiotics in detecting increasingly important nosocomial and multidrug resistant microorganisms (See CHROMagar™ ESBL and CHROMagar™ KPC).

### Medium Description

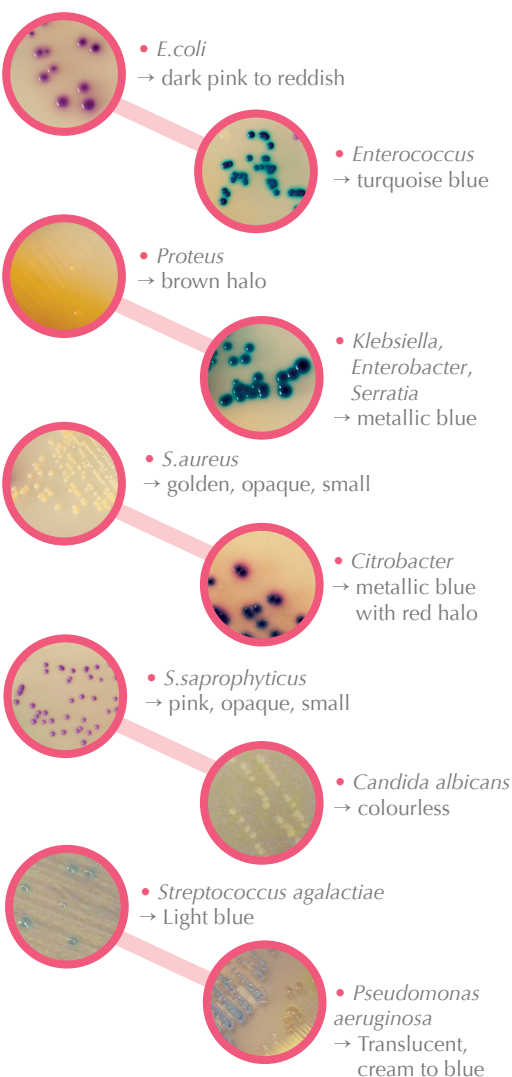
Powder Base	
Total	33 g/L
Agar	15.0
Peptone and yeast extract	17.0
Chromogenic mix	1.0
Storage at 15/30°C - pH: 7.0 ± 0.2	
Shelf Life	2 years

Usual Samples	urine
Procedure	Direct streaking. Incubation at 37°C, 18-24h. Aerobic condition.

Scientific Publications on this product: available on [www.CHROMagar.com](http://www.CHROMagar.com)  
Please read carefully the instructions for use (IFU document) available on [www.CHROMagar.com](http://www.CHROMagar.com)



### Plate Reading



### Quality Control Strains

<i>E. faecalis</i> ATCC® 29212	.....	turquoise blue
<i>E. coli</i> ATCC® 25922	.....	reddish
<i>S. aureus</i> ATCC® 12600	.....	golden yellow
<i>S. epidermidis</i> ATCC® 12228	.....	colourless
<i>S. saprophyticus</i> ATCC® 15305	.....	pink
<i>K. pneumoniae</i> ATCC® 13883	.....	metallic blue

ATCC® is a registered trademark of the American Type Culture Collection

### Order References

Please use these product references when contacting your local distributor:

1000 ml pack	.....	RT410
5000 ml pack	.....	RT412
25 L pack	.....	RT413-25
Bulk	.....	on request

Manufacturer: CHROMagar  
4 place du 18 juin 1940 75006 Paris - France  
Email: [CHROMagar@CHROMagar.com](mailto:CHROMagar@CHROMagar.com)  
Website: [www.CHROMagar.com](http://www.CHROMagar.com)  
Find your nearest distributor on  
[www.CHROMagar.com/contact](http://www.CHROMagar.com/contact)

# ● CHROMagar™ Orientation



**Para el aislamiento y diferenciación  
de patógenos del tracto urinario**

## Para el aislamiento y diferenciación de patógenos del tracto urinario

### Antecedentes

Los análisis de orina son el análisis clínico microbiológico más común. Por ejemplo, en Francia en 2007, de cada 10 millones de análisis bacteriológicos llevados a cabo, 6 millones (60%) fueron análisis de orina. Por tanto, cualquier reducción en la carga de trabajo relacionada con este análisis mejorará drásticamente la eficiencia del laboratorio.

### Rendimiento del medio

#### 1 PALETA DE COLORES AL INSTANTE PARA OBTENER UN LARGO ESPECTRO DE ESPECIES

CHROMagar™ Orientation tiene varias ventajas con respecto a los medios tradicionales:

- permite en la mayoría de los casos una completa diferenciación de los patógenos.
- permite la detección, enumeración e identificación presuntiva fiable de los patógenos del tracto urinario.
- reconocimiento más fácil de crecimientos mixtos.
- ofrece mayores porcentajes de detección.

#### 2 ALTA DETECCIÓN DE POBLACIONES MENORES

La utilización adecuada de CHROMagar™ Orientation identificará correctamente la presencia de poblaciones menores y ayudará a establecer el diagnóstico y la terapia adecuados.

#### 3 AHORRE TIEMPO Y DISMINUYA LA CARGA DE TRABAJO

El patógeno ITU más común es el E.coli, encontrado en el 40-70% de las infecciones. CHROMagar™ Orientation tiene una especificidad de 99,3%\* en E.coli, haciendo que el análisis de confirmación de especies sea en gran medida innecesario. Una placa de CHROMagar™ Orientation proporciona la misma información que la combinación de las 3 placas clásicas utilizadas para los análisis ITU (agar sangre, CLED y MacConkey). Por otra parte, al diferenciarse fácilmente la flora mixta en CHROMagar™ Orientation, se pueden realizar directamente pruebas de susceptibilidad antimicrobiana a partir de aislados primarios sin necesidad de subcultivos. \*Merlino, J. et al. 1996. Evaluation of CHROMagar Orientation for Differentiation and Presumptive Identification of Gram-Negative Bacilli and Enterococcus Species, J.C.M. 34: 1788-1793.

#### 4 AISLAMIENTO DE UNA VARIEDAD DE MICROORGANISMOS

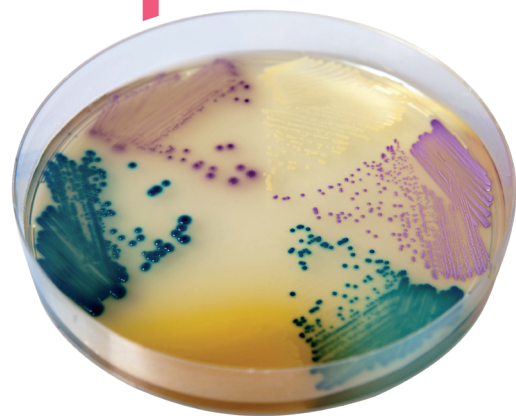
El objetivo principal de este medio es la detección de patógenos en el tracto urinario, pero CHROMagar™ Orientation tiene una aplicación más amplia como agar nutritivo general para el aislamiento de varios microorganismos. CHROMagar™ Orientation también puede utilizarse para diferenciar varios microorganismos en otras áreas infectadas, como cicatrices. Además, CHROMagar™ Orientation es útil cuando se complementa con diversos antibióticos para la detección de los cada vez más importantes microorganismos nosocomiales, resistentes a múltiples fármacos. (Vea CHROMagar™ ESBL y CHROMagar™ KPC)

### Descripción del medio

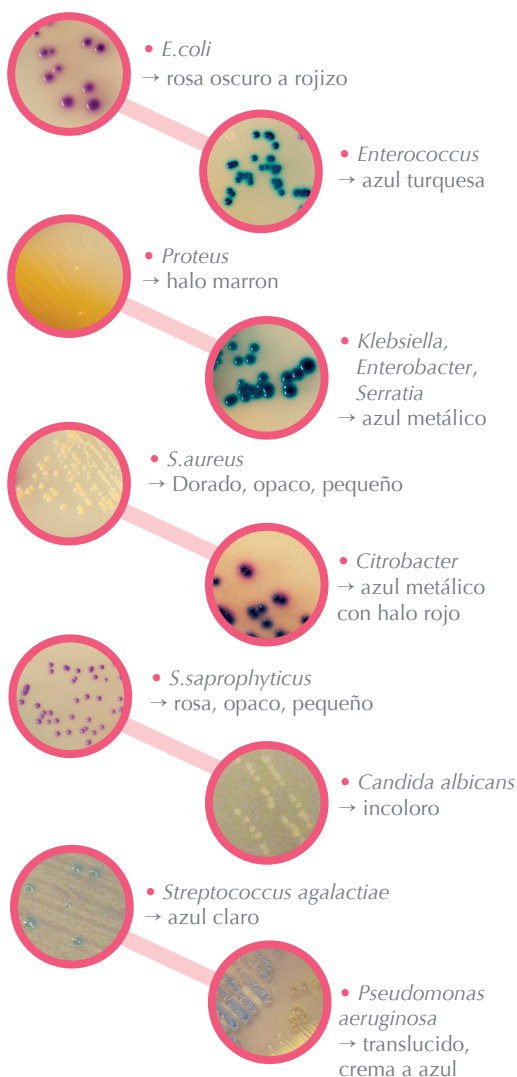
Base en polvo	
Total .....	33 g/L
Agar .....	15.0
Peptona y extracto de levadura .....	17.0
Mezcla cromogénica .....	1.0
Almacenamiento a 15/30°C - pH: 7.0 ± 0.2	
Vida útil .....	2 años

Muestras habituales	Orina
Procedimiento	Siembra directa. Incubación 37°C, 18-24h. Condiciones aeróbicas

Publicaciones científicas sobre este producto disponibles en [www.CHROMagar.com](http://www.CHROMagar.com)  
Por favor lea cuidadosamente las instrucciones de uso (documento IFU) disponibles en [www.CHROMagar.com](http://www.CHROMagar.com)



### Lectura de placa



### Cepas de Control de calidad

<i>E. faecalis</i> ATCC® 29212 .....	azul turquesa
<i>E. coli</i> ATCC® 25922 .....	rojo
<i>S. aureus</i> ATCC® 12600 .....	dorado
<i>S. epidermidis</i> ATCC® 12228 .....	incoloro
<i>S. saprophyticus</i> ATCC® 15305 .....	rosa
<i>K. pneumoniae</i> ATCC® 13883 .....	azul metálico

ATCC® es una marca registrada de la American Type Culture Collection

### Información para hacer pedidos

Gracias por utilizar las siguientes referencias al consultar a su distribuidor :

Envase de 1000 ml .....	RT410
Envase de 5000 ml .....	RT412
Envase de 25 L .....	RT413-25
A granel .....	bajo pedido

Fabricante: CHROMagar  
4 place du 18 juin 1940 75006 Paris - France  
Email: [CHROMagar@CHROMagar.com](mailto:CHROMagar@CHROMagar.com)  
Sitio web: [www.CHROMagar.com](http://www.CHROMagar.com)

Encuentre su distribuidor más cercano en:  
[www.CHROMagar.com/contact](http://www.CHROMagar.com/contact)